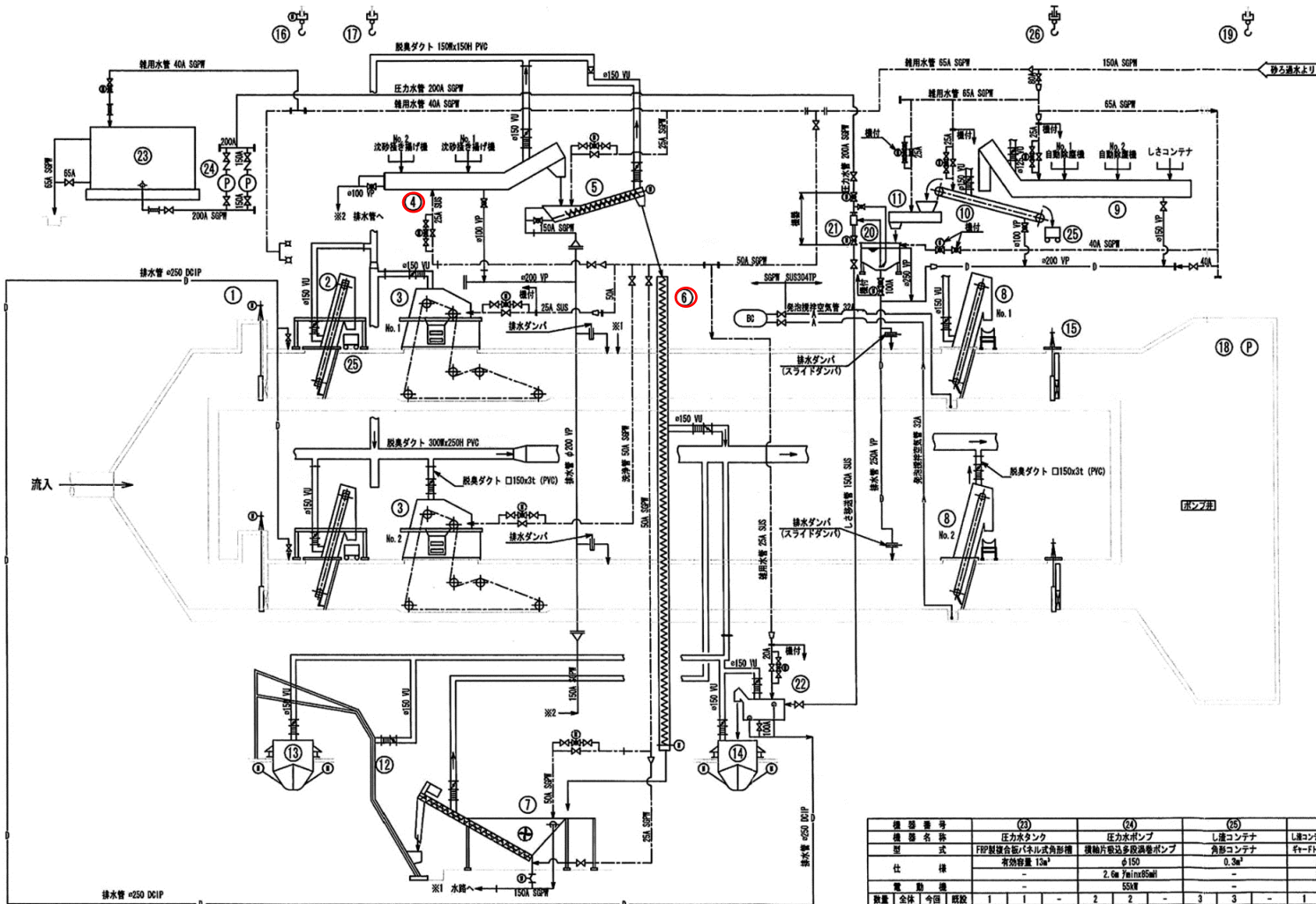


案内図

岩手県北上川上流流域下水道事務所	
北上浄化センター(沈砂池設備)No.3沈砂搬出機ほか 点検整備業務委託	
全9枚中の1	北上浄化センター一般平面図
令和8年度	縮尺: NONE

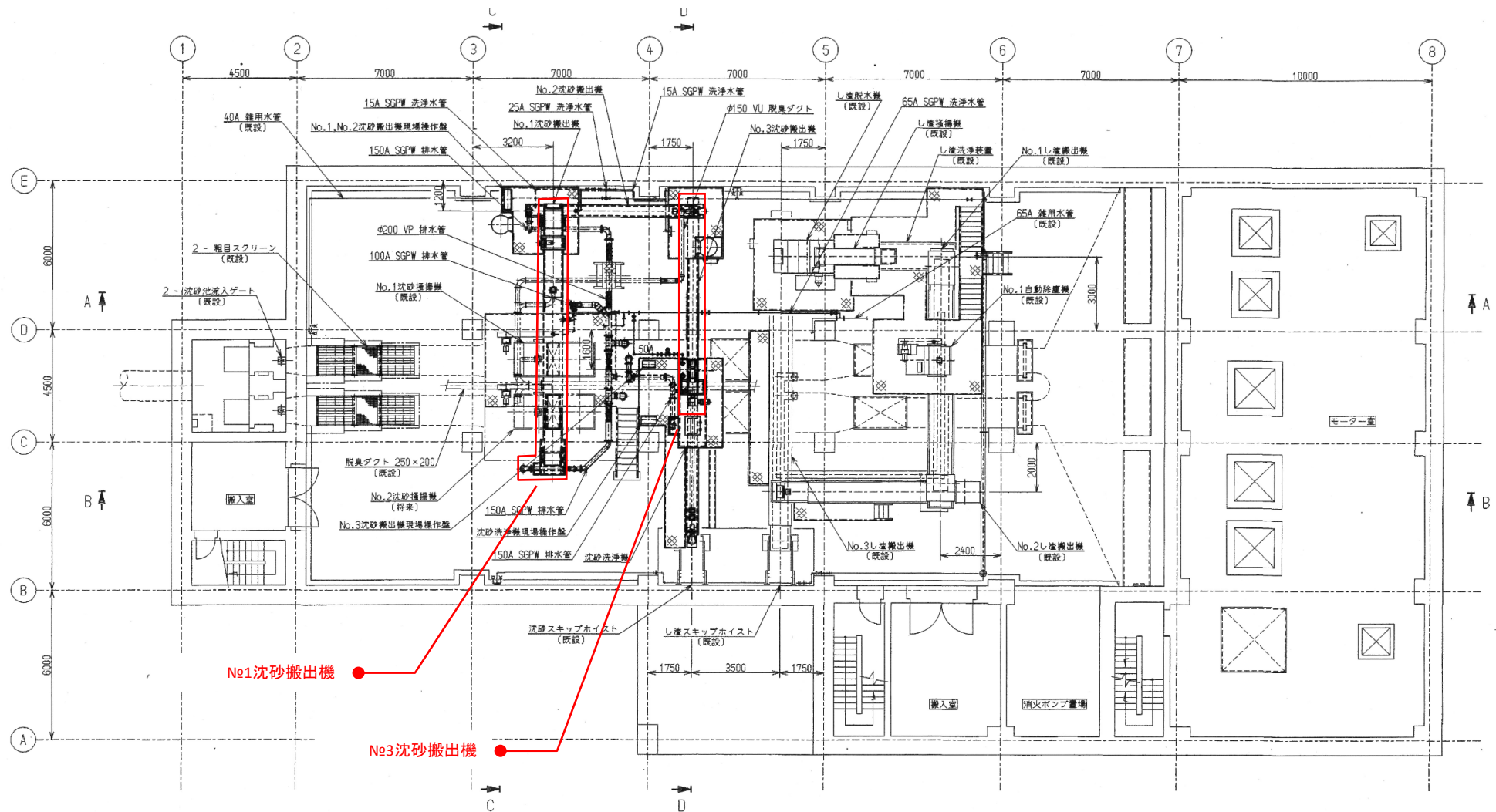


凡 例	
記 号 名 称	
—	汚水・汚泥管
—	給 水 管
—	排 水 管
—	空 気 管
□	ダ ン 巴
□	たわみ継手
△	仕 切 弁
○	電動ボール弁
○	電動ダイヤフラム弁
○	電動偏心蝶弁
○	ポ ン プ
○	電 動 機
○	散 水 栓
○	ベ ビ コ ン
○	ダイヤフラム弁

機 器 番 号	(12)	(13)	(14)	(15)	(16)	(17)	(18)	(19)	(20)	(21)	(22)
機 器 名 称	沈砂スキップホイス	沈砂ホップ	し度ホップ	沈砂ホップ	No.1沈砂搬出機	No.2沈砂搬出機	No.3沈砂搬出機	沈砂搬出機	沈砂搬出機	沈砂搬出機	沈砂搬出機
型 式	ワイヤーロープ式	電動カットゲート式	電動カットゲート式	電動カットゲート式	電動カットゲート式	電動カットゲート式	電動カットゲート式	電動カットゲート式	電動カットゲート式	電動カットゲート式	電動カットゲート式
仕 様	パケット容量 0.3m <sup>3</sup>	有効容量 2m <sup>3</sup>	有効容量 2m <sup>3</sup>	有効容量 2m <sup>3</sup>	有効容量 2m <sup>3</sup>	有効容量 2m <sup>3</sup>	有効容量 2m <sup>3</sup>	有効容量 2m <sup>3</sup>	有効容量 2m <sup>3</sup>	有効容量 2m <sup>3</sup>	有効容量 2m <sup>3</sup>
電 動 機	3.7kW	0.75kW	0.75kW	0.75kW	0.75kW	0.75kW	0.75kW	0.75kW	0.75kW	0.75kW	0.75kW
数 量	1	1	1	1	1	1	1	1	1	1	1
機 器 番 号	(1)	(2)	(3)	(4)	(5)	(6)	(7)	(8)	(9)	(10)	(11)
機 器 名 称	沈砂搬入ゲート	沈砂搬入ゲート	沈砂搬入ゲート	No.1沈砂搬出機	No.2沈砂搬出機	No.3沈砂搬出機	沈砂搬出機	沈砂搬出機	沈砂搬出機	沈砂搬出機	沈砂搬出機
型 式	電動外ねじ式傾斜板形ゲート	電動外ねじ式傾斜板形ゲート	電動外ねじ式傾斜板形ゲート	電動外ねじ式傾斜板形ゲート	電動外ねじ式傾斜板形ゲート	電動外ねじ式傾斜板形ゲート	電動外ねじ式傾斜板形ゲート	電動外ねじ式傾斜板形ゲート	電動外ねじ式傾斜板形ゲート	電動外ねじ式傾斜板形ゲート	電動外ねじ式傾斜板形ゲート
仕 様	1,000x1,200x1,000	1,000x1,200x1,000	1,000x1,200x1,000	1,000x1,200x1,000	1,000x1,200x1,000	1,000x1,200x1,000	1,000x1,200x1,000	1,000x1,200x1,000	1,000x1,200x1,000	1,000x1,200x1,000	1,000x1,200x1,000
電 動 機	3.7kW	1.5kW	1.5kW	0.75kW	0.75kW	0.75kW	0.75kW	0.75kW	0.75kW	0.75kW	0.75kW
数 量	2	2	2	2	2	2	2	2	2	2	2

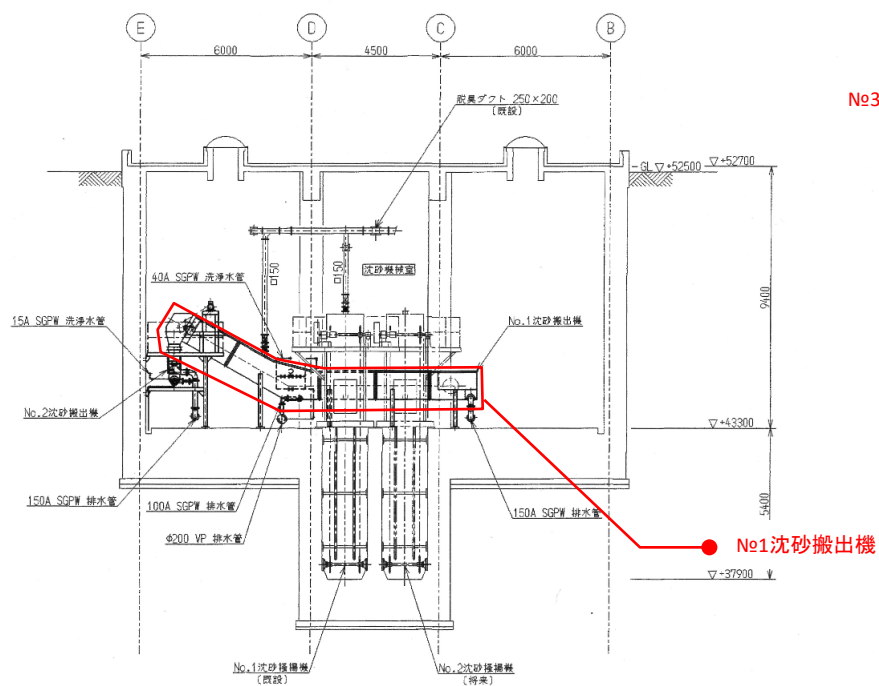
岩手県北上川上流流域下水道事務所  
北上浄化センター(沈砂池設備)No.3沈砂搬出機ほか  
点検整備業務委託  
全9枚中の2  
令和8年度  
沈砂池設備フローシート  
縮尺: NONE





沈砂池設備 地下2階 機器配置平面図 (S=1/100)

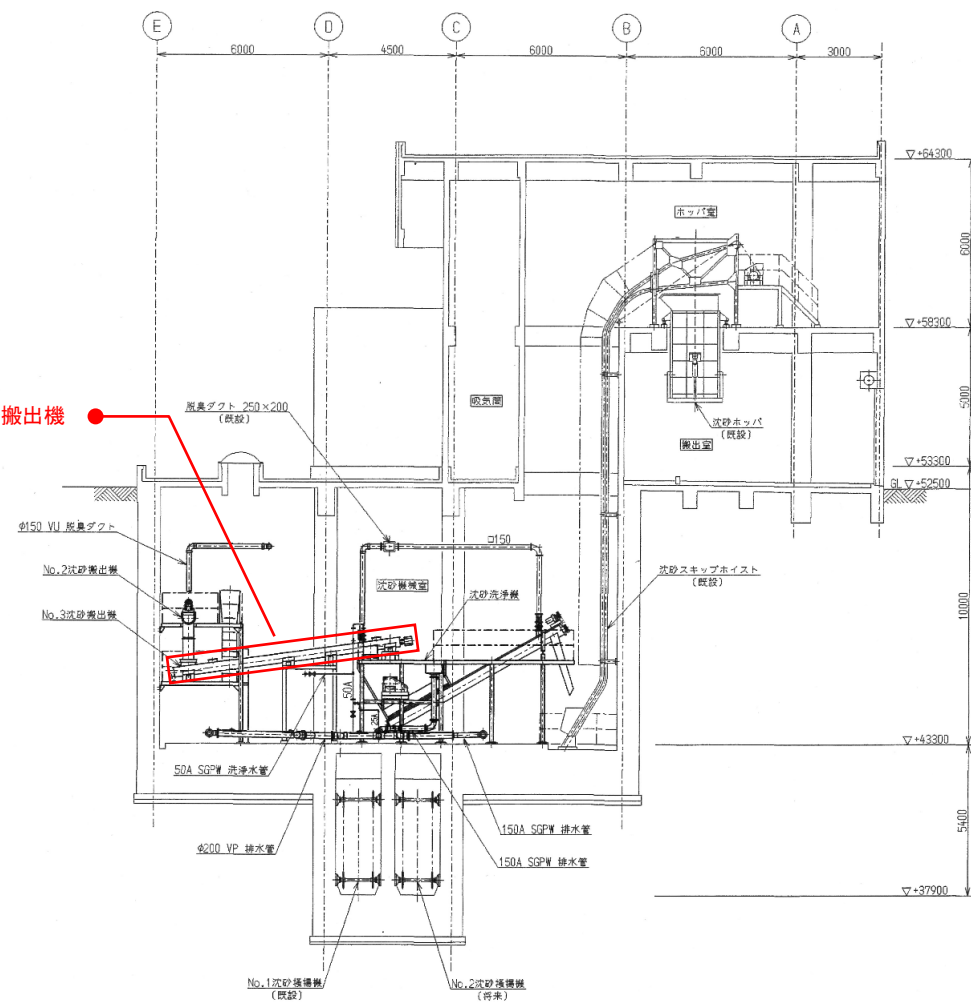
岩手県北上川上流流域下水道事務所	
北上浄化センター(沈砂池設備)No.3沈砂搬出機ほか	
点検整備業務委託	
全9枚中の3	機器配置平面図
令和8年度	縮尺: NONE



C - C 断面図 (S=1/100)

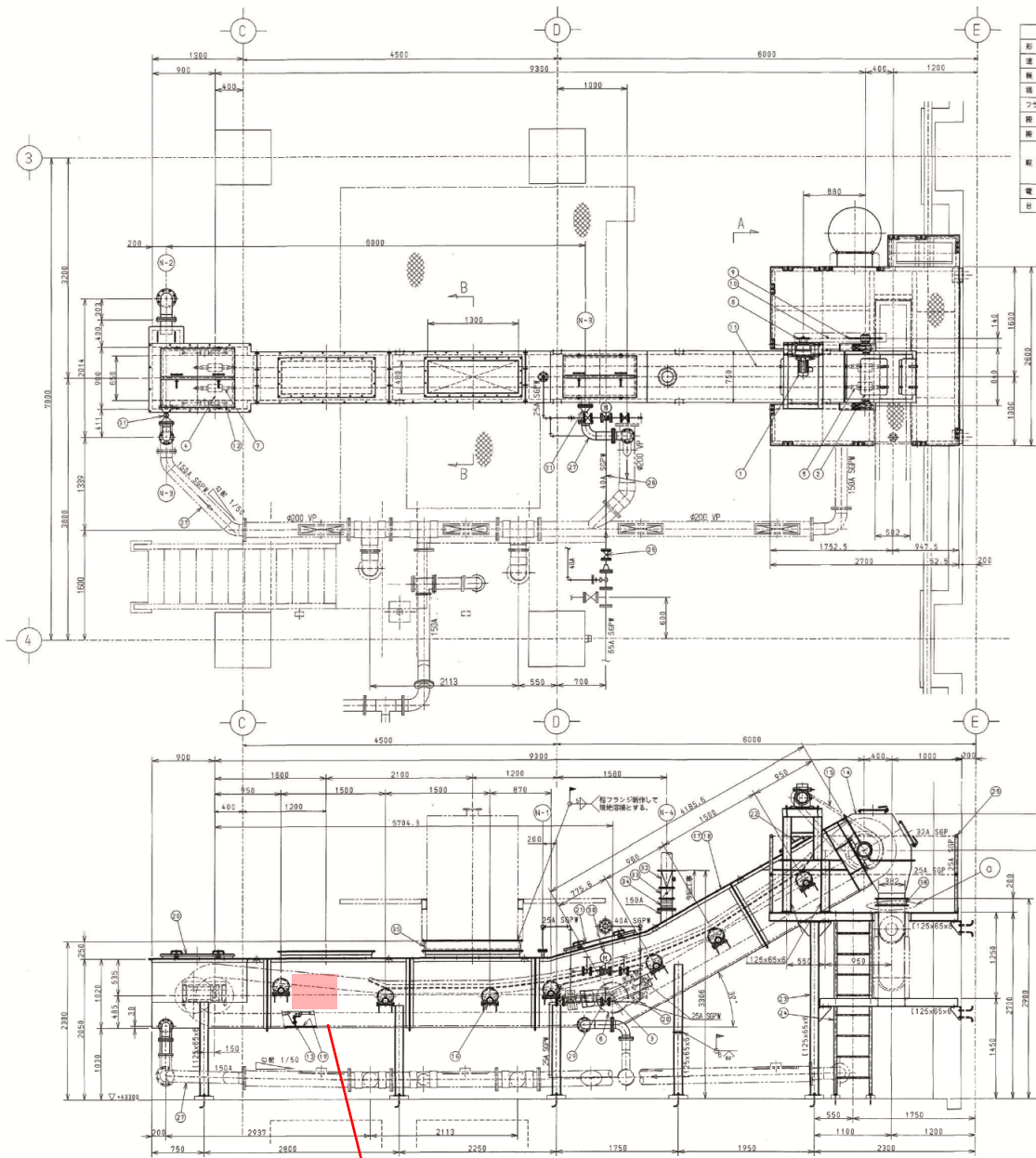
No.3 沈砂搬出機

No.1 沈砂搬出機



D - D 断面図 (S=1/100)

岩手県北上川上流流域下水道事務所	
北上浄化センター(沈砂池設備)No.3沈砂搬出機ほか	
点検整備業務委託	
全9枚中の4	機器配置断面図
令和8年度	縮尺: NONE



No.1 沈砂搬出機仕様	
形 式	ダブルチェーン式フライトコンベヤ
速 度	3.4 m/min
機 長	9.3 m
機 幅	2.2 m
フライト寸法	幅 500 mm x 高さ 150 mm
搬送物	泥砂 (比重 1.8)
搬送量	2.0 m³/Hr
駆動機	サイクロン減速電動機 CHHM1-6135DC-TL-273
電 源	0.75kW×4P×400V×50Hz 連続定格 星形
電 流	トルクモータ定格電流 74.5 N・m
電 圧	0.3kW×4P×400V×50Hz
台 数	1 台

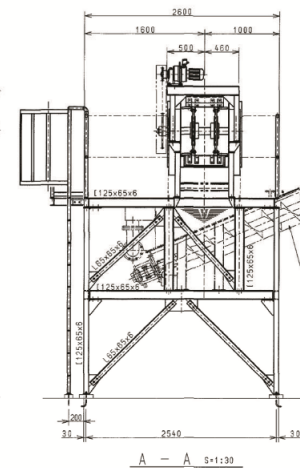
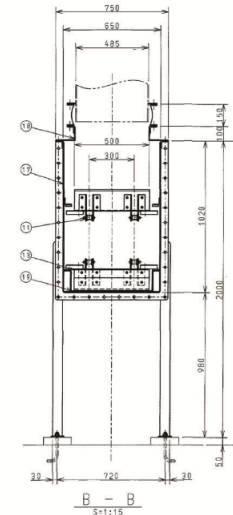
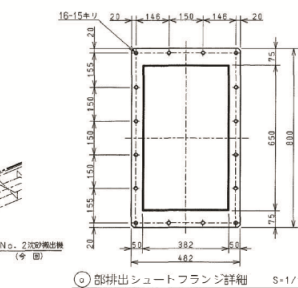


図 数	品 名	番号	図面又は納入品名仕様	材 質	備 考
1	駆動機	(1)	CHHM1-6135DC-TL-273	住 友	
1	駆動機	(2)	#110	S45C	
1	中間軸	(3)	#90	S45C	
1	テール軸	(4)	#90	S45C	
2	ヘッドスプロケット	(5)	HSS15219-B NT11	SCS2	
2	中間スプロケット	(6)	HSS15219-B NT 9	SCS2	
2	テールスプロケット	(7)	HSS15219-B NT11	SCS2	
1	駆動スプロケット	(8)	No.100-NT17	SCC	
1	駆動スプロケット	(9)	No.100-NT45	PCDD00	
1 式	ダブルチェーン	(10)	No.100	特殊鋼	
1 式	本機チェーン	(11)	HSS15219-B NT 9	SUS403	
1 式	チェーンカバー	(12)	L#6	SS400	
24 組	フライト&シュー	(13)	L#6	SS400	
1 式	ヘッドカバー	(14)	L#6	SS400	
1 式	チェーンカバー	(15)	L#2	SUS304	
1 式	リブローラー	(16)	125A	SP	
1 式	本機ケーシング	(17)	L#6	SS400	
1 式	上蓋	(18)	L#4.5	SS400	
1 式	トラフ駆動ライナー	(19)	L#6	SUS304	
1 式	点検口 (A)	(20)	800x1000	SS400	
1 式	点検口 (B)	(21)	550x1000	SS400	
1 式	点検口	(22)	CHD-P3 (350x600)	1/4in	
1 式	点検蓋	(23)	CHD-L4.5	SS400	
1 式	手 子	(24)	32A	SP	
1 式	手 子	(25)	32A, 25A	SP	
1 式	排水配管	(26)	40A, 25A	SEP	
1 式	排水配管	(27)	150A, 100A	SEP	
1 式	排水配管	(28)	40A, 25A, 100A	SEP	
4 式	排水配管	(29)	25A, 150A, 100A	SEP	
1 式	排水配管	(30)	25A, 150A, 100A	SEP	
2 式	排水配管	(31)	100A, 150A, 100A	SEP	
1 式	排水配管	(32)	100A, 150A, 100A	SEP	
1 式	排水配管	(33)	100A, 150A, 100A	SEP	
1 式	排水配管	(34)	100A, 150A, 100A	SEP	
1 式	排水配管	(35)	100A, 150A, 100A	SEP	
1 式	排水配管	(36)	100A, 150A, 100A	SEP	
1 式	排水配管	(37)	100A, 150A, 100A	SEP	
1 式	排水配管	(38)	100A, 150A, 100A	SEP	
1 式	排水配管	(39)	100A, 150A, 100A	SEP	
1 式	排水配管	(40)	100A, 150A, 100A	SEP	
1 式	排水配管	(41)	100A, 150A, 100A	SEP	
1 式	排水配管	(42)	100A, 150A, 100A	SEP	
1 式	排水配管	(43)	100A, 150A, 100A	SEP	
1 式	排水配管	(44)	100A, 150A, 100A	SEP	
1 式	排水配管	(45)	100A, 150A, 100A	SEP	
1 式	排水配管	(46)	100A, 150A, 100A	SEP	
1 式	排水配管	(47)	100A, 150A, 100A	SEP	
1 式	排水配管	(48)	100A, 150A, 100A	SEP	
1 式	排水配管	(49)	100A, 150A, 100A	SEP	
1 式	排水配管	(50)	100A, 150A, 100A	SEP	
1 式	排水配管	(51)	100A, 150A, 100A	SEP	
1 式	排水配管	(52)	100A, 150A, 100A	SEP	
1 式	排水配管	(53)	100A, 150A, 100A	SEP	
1 式	排水配管	(54)	100A, 150A, 100A	SEP	
1 式	排水配管	(55)	100A, 150A, 100A	SEP	
1 式	排水配管	(56)	100A, 150A, 100A	SEP	
1 式	排水配管	(57)	100A, 150A, 100A	SEP	
1 式	排水配管	(58)	100A, 150A, 100A	SEP	
1 式	排水配管	(59)	100A, 150A, 100A	SEP	
1 式	排水配管	(60)	100A, 150A, 100A	SEP	
1 式	排水配管	(61)	100A, 150A, 100A	SEP	
1 式	排水配管	(62)	100A, 150A, 100A	SEP	
1 式	排水配管	(63)	100A, 150A, 100A	SEP	
1 式	排水配管	(64)	100A, 150A, 100A	SEP	
1 式	排水配管	(65)	100A, 150A, 100A	SEP	
1 式	排水配管	(66)	100A, 150A, 100A	SEP	
1 式	排水配管	(67)	100A, 150A, 100A	SEP	
1 式	排水配管	(68)	100A, 150A, 100A	SEP	
1 式	排水配管	(69)	100A, 150A, 100A	SEP	
1 式	排水配管	(70)	100A, 150A, 100A	SEP	
1 式	排水配管	(71)	100A, 150A, 100A	SEP	
1 式	排水配管	(72)	100A, 150A, 100A	SEP	
1 式	排水配管	(73)	100A, 150A, 100A	SEP	
1 式	排水配管	(74)	100A, 150A, 100A	SEP	
1 式	排水配管	(75)	100A, 150A, 100A	SEP	
1 式	排水配管	(76)	100A, 150A, 100A	SEP	
1 式	排水配管	(77)	100A, 150A, 100A	SEP	
1 式	排水配管	(78)	100A, 150A, 100A	SEP	
1 式	排水配管	(79)	100A, 150A, 100A	SEP	
1 式	排水配管	(80)	100A, 150A, 100A	SEP	
1 式	排水配管	(81)	100A, 150A, 100A	SEP	
1 式	排水配管	(82)	100A, 150A, 100A	SEP	
1 式	排水配管	(83)	100A, 150A, 100A	SEP	
1 式	排水配管	(84)	100A, 150A, 100A	SEP	
1 式	排水配管	(85)	100A, 150A, 100A	SEP	
1 式	排水配管	(86)	100A, 150A, 100A	SEP	
1 式	排水配管	(87)	100A, 150A, 100A	SEP	
1 式	排水配管	(88)	100A, 150A, 100A	SEP	
1 式	排水配管	(89)	100A, 150A, 100A	SEP	
1 式	排水配管	(90)	100A, 150A, 100A	SEP	
1 式	排水配管	(91)	100A, 150A, 100A	SEP	
1 式	排水配管	(92)	100A, 150A, 100A	SEP	
1 式	排水配管	(93)	100A, 150A, 100A	SEP	
1 式	排水配管	(94)	100A, 150A, 100A	SEP	
1 式	排水配管	(95)	100A, 150A, 100A	SEP	
1 式	排水配管	(96)	100A, 150A, 100A	SEP	
1 式	排水配管	(97)	100A, 150A, 100A	SEP	
1 式	排水配管	(98)	100A, 150A, 100A	SEP	
1 式	排水配管	(99)	100A, 150A, 100A	SEP	
1 式	排水配管	(100)	100A, 150A, 100A	SEP	

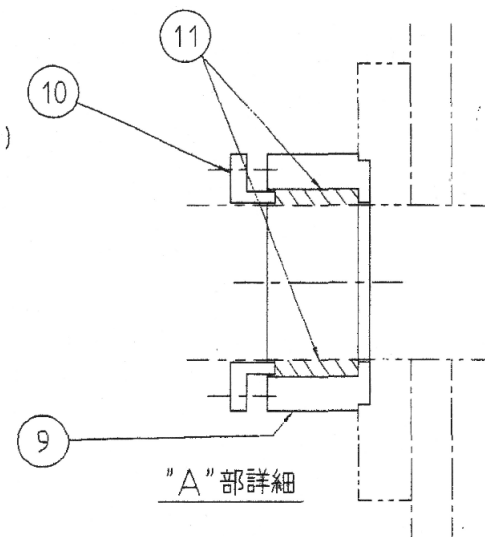
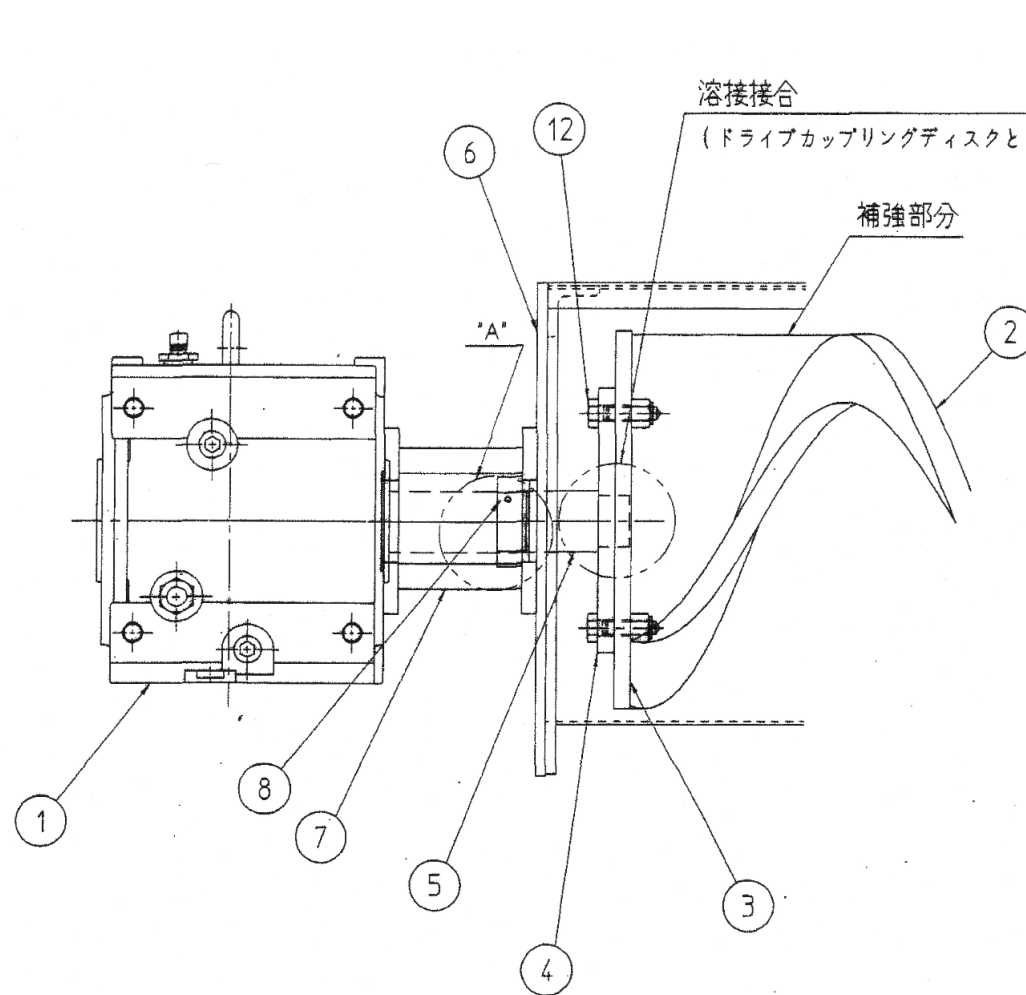
ノズル表	
番号	品 名
N-1	洗浄ホース
N-2	オーバーフロー管
N-3	排水管
N-4	排水管



当て板溶接部  
補修範囲: 400cm²以上

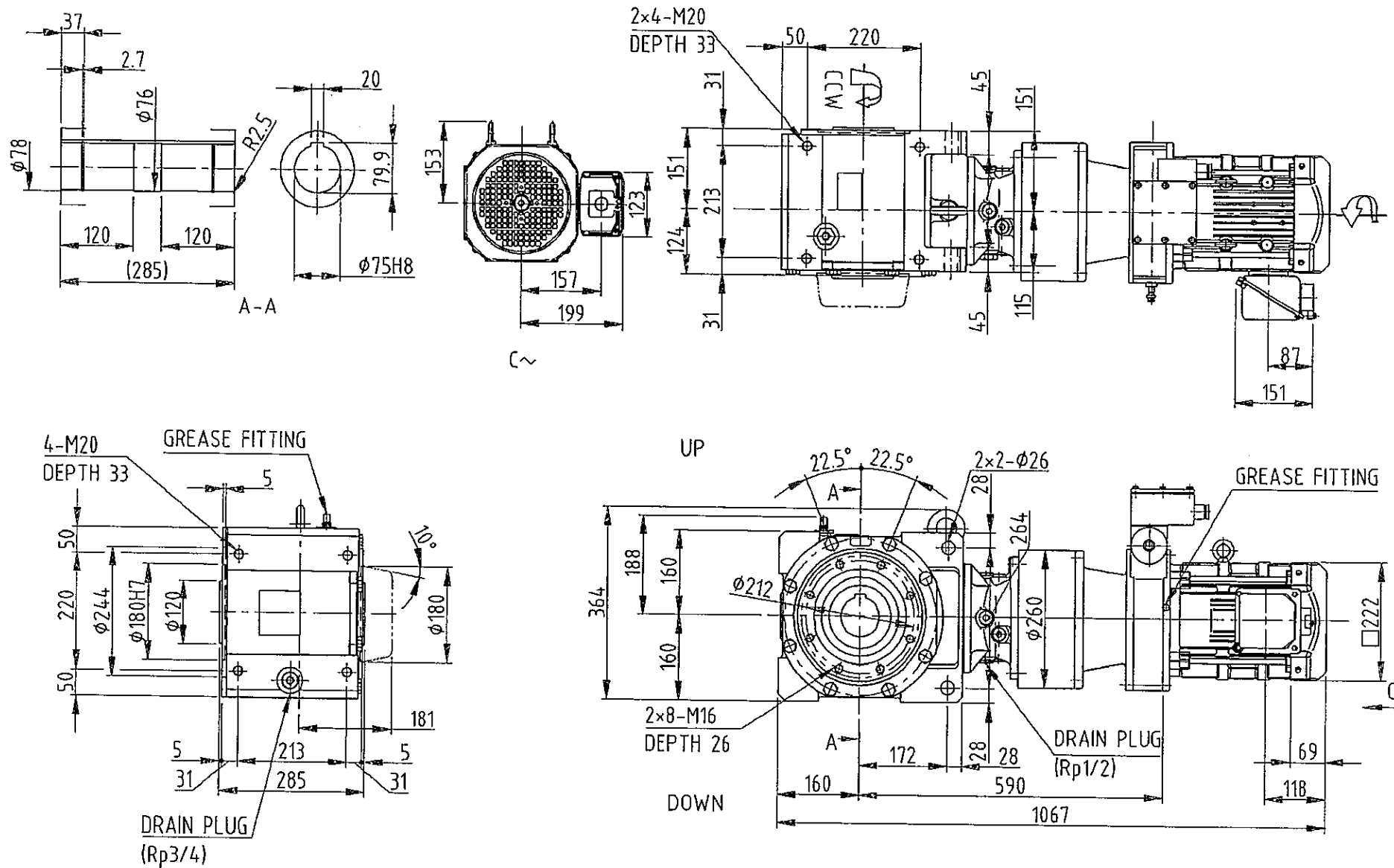
岩手県北上川上流流域下水道事務所  
北上浄化センター(沈砂池設備)No.3沈砂搬出機ほか  
点検整備業務委託  
全9枚中の5  
令和8年度  
No.1沈砂搬出機全体組立図(参考)  
縮尺: NONE





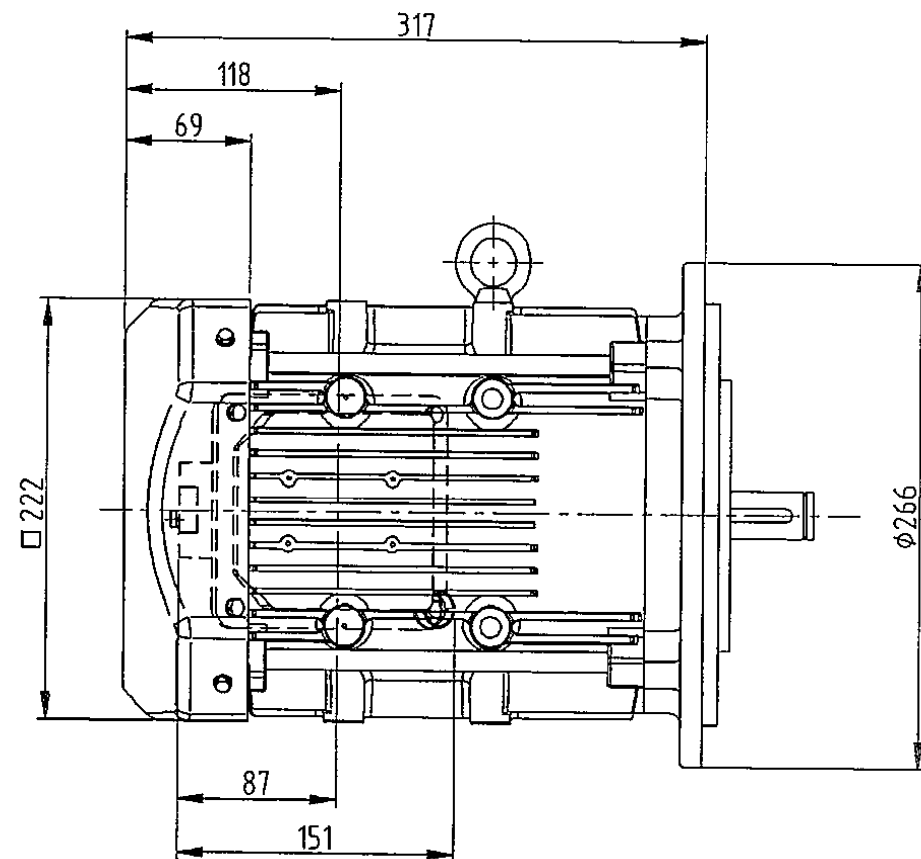
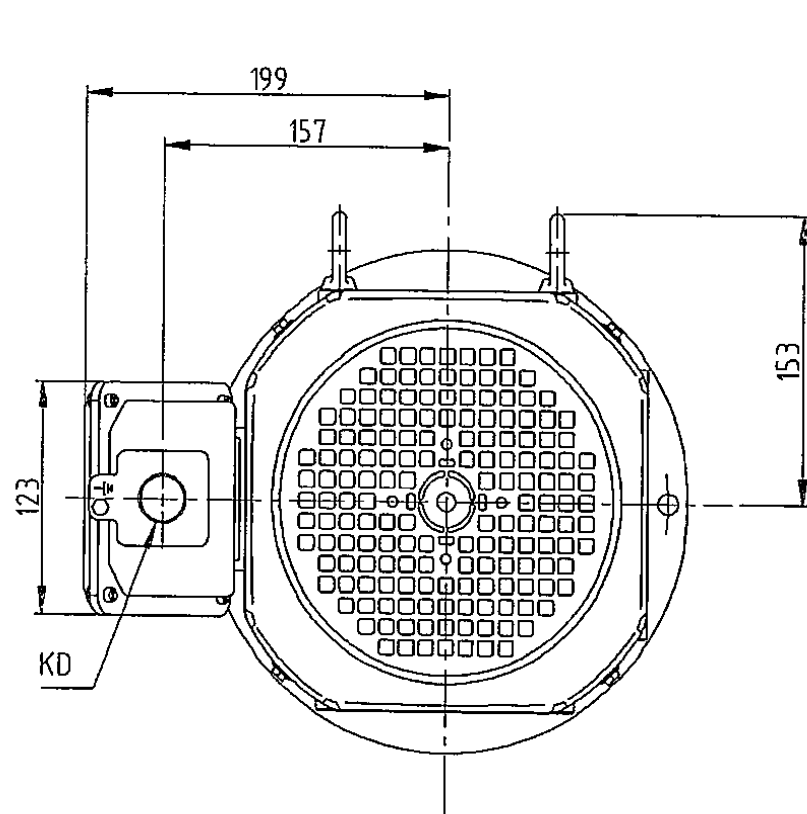
15				
14				
13				
12	セットボルト(M16)	SUS304	4	
11	グランドパッキン	テフロン含浸 アラミド樹脂製	1式	
10	グランドパッキン押さえ	—	1	
9	パッキンボックス	—	1	
8	グリースニップル	—	1	
7	ベル・ハウジング	—	1	
6	ドライブプレート	SUS304	1	
5	ドライブシャフト	SUS316	1	
4	ドライブカップリングディスク	SUS316	1	
3	スパイラルカップリングディスク	特殊高張力鋼	1	
2	スパイラル	特殊高張力鋼	1	
1	減速機	—	1	
番号	名 称	材 質	個数	備 考

岩手県北上川上流流域下水道事務所	
北上浄化センター(沈砂池設備)No.3沈砂搬出機ほか	
点検整備業務委託	
全9枚中の7	No.3沈砂搬出機減速機・スパイラル接続図(参考)
令和8年度	縮尺: NONE



岩手県北上川上流流域下水道事務所	
北上浄化センター(沈砂池設備)No.3沈砂搬出機ほか	
点検整備業務委託	
全9枚中の8	No.3沈砂搬出機減速機外形図(参考)
令和8年度	縮尺: NONE





岩手県北上川上流流域下水道事務所	
北上浄化センター(沈砂池設備)No.3沈砂搬出機ほか	
点検整備業務委託	
全9枚中の9	No.3沈砂搬出機電動機外形図(参考)
令和8年度	縮尺: NONE